

**CENTRO DI VERTIGINE,  
ACUFENI E STRESS**

**COORDINATORE:**  
DOTT.SSA ELENA FRANCO

**RESPONSABILE MEDICO:**  
DOTT. PAOLO FRANCO

**SERVIZIO DI  
VIDEO- ENDOSCOPIA  
VIE AERO- DIGESTIVE  
SUPERIORI (V.A.D.S.)**

**RESPONSABILE:**  
DOTT. ANDREA BELLOCCI



**VISITA IL NOSTRO SITO:**  
[WWW.POLIAMBULATORIOSANFRANCESCO.IT](http://WWW.POLIAMBULATORIOSANFRANCESCO.IT)

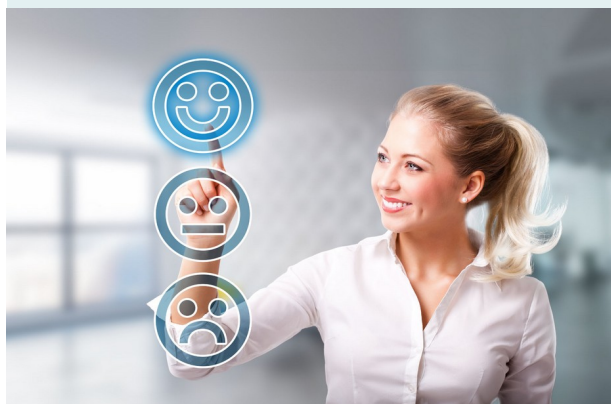
**DIRETTORE SANITARIO:**  
DOTT. PAOLO FRANCO

**RESPONSABILE GESTIONALE E  
DELL' INFORMAZIONE:**  
DOTT. SSA ELENA FRANCO

**ORARI DI APERTURA:**  
DAL LUNEDÌ AL VENERDÌ  
DALLE ORE 8.00 ALLE ORE 19.00

**PRENOTAZIONI VISITE:**  
030.381810  
030.397640  
349.5248180

**PRENOTAZIONI ONLINE:**  
[WWW.POLIAMBULATORIOSANFRANCESCO.IT](http://WWW.POLIAMBULATORIOSANFRANCESCO.IT)



## Centro Medico Specialistico SAN FRANCESCO



BROCHURE AD USO INTERNO

### CARTA SERVIZI SPECIALISTICI

**Centro Medico Specialistico  
San Francesco s.r.l.**  
Via Zadei, 16 - 25123 BRESCIA

TELEFONO: 030.381810

030.397640

CELLULARE: 349.5248180

[www.poliambulatoriosanfrancesco.it](http://www.poliambulatoriosanfrancesco.it)

[info@poliambulatoriosanfrancesco.it](mailto:info@poliambulatoriosanfrancesco.it)

## **SPECIALITÀ AMBULATORIALI**

### **CENTRO MEDICO DI DIAGNOSI E TERAPIA DELLA VERTIGINE E DEGLI ACUFENI:**

Dott. Paolo Franco

### **VERTIGO ASSESSMENT ACUFENE ASSESSMENT STRESS ASSESSMENT BIOFEEDBACK:**

Dott.ssa Elena Franco

### **OTORINOLARINGOIATRIA:**

Dott. Paolo Franco

Dott. Andrea Bellocchi

### **SERVIZIO DI VIDEO- ENDOSCOPIA VIE AERO-DIGESTIVE SUPERIORI (V.A.D.S.):**

Dott. Andrea Bellocchi

### **ALLERGOLOGIA:**

Dott. Daniele Milesi

### **CARDIOLOGIA-ELETTROCARDIOGRAMMA- ECOCARDIOGRAMMA COLOR-DOPPLER:**

Dott. Antonio Tirinato

### **DERMATOLOGIA:**

Dott.ssa Ombretta Piana

### **DIETOLOGIA:**

Dott.ssa Loana Liccioli

### **ENDOCRINOLOGIA:**

Dott. Filippo Maffezzoni

### **GINECOLOGIA ED OSTETRICIA:**

Dott.ssa Donatella De Fusco

### **IMMUNOLOGIA CLINICA:**

Dott.ssa Chiara Maria Antonioli

### **MALATTIE APPARATO DIGERENTE:**

Dott. Fabio De Nard

### **MEDICINA FISICA E RIABILITAZIONE:**

Dott. Giovanni Bua

### **NEUROLOGIA:**

Dott.ssa Paola Zavarise

### **ORTOPEDIA E TRAUMATOLOGIA:**

Dott. Paolo Bartolaminelli

### **PNEUMOLOGIA:**

Dott. Daniele Milesi

### **PSICOLOGIA CLINICA COUNSELOR SISTEMICO BIOFEEDBACK:**

Dott.ssa Elena Franco

### **UROLOGIA ED ANDROLOGIA:**

Dott. Paolo Sacchini



## **ALTRE ATTIVITÀ E CONSULENZE**

### **CENTRO MEDICO DI DIAGNOSI E TERAPIA DELLA VERTIGINE E DEGLI ACUFENI:**

Dott. Paolo Franco

### **VERTIGO ASSESSMENT ACUFENE ASSESSMENT STRESS ASSESSMENT BIOFEEDBACK:**

Dott.ssa Elena Franco

### **ECOGRAFIE:**

Dott.ssa Cecilia Lazzari

### **FISIOTERAPIA ED OSTEOPATIA:**

Dott.ssa Daniela Saiani

### **GASTROENTEROLOGIA:**

Dott. Fabio De Nard

### **MEDICINA ESTETICA:**

Dott.ssa Maria Cristina Orlandini

### **OMEOPATIA-OMOTOSSICOLOGIA- FLEBOLOGIA-ECODOPPLER:**

Dott. Lorenzo Rosa

### **REUMATOLOGIA:**

Dott.ssa Chiara Maria Antonioli

### **VALUTAZIONE FUNZIONALITÀ TIROIDEA:**

Dott. Giancarlo Magri